



# PCM M1500 SUR SOL // Avec rampes métalliques

Le pont bascule PCM M1500 sur sol 4, de Marques, a un châssis adapté au placement de rampes métalliques. Nous pouvons installer jusqu'à 3 rampes. Ne nécessite pas de grands travaux de génie civil. Peut être placé directement sur le sol. Le placement directement sur le sol dépend des conditions de résistance du sol. La largeur du pont bascule est de 3 mètres. La hauteur de la plateforme est de 300 mm. Les modules peuvent être construits en métal ou en métal béton. Le pont bascule est de montage à l'achèvement de travaux de génie civil.

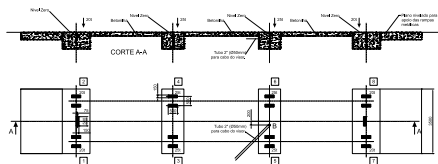
## CARACTERISTIQUES TECHNIQUES

**PEINTURE:** Détartrage mécanique. Antioxydant primaire et émail gris foncé.

**BOÎTE DE RACCORDEMENT:** 4, 6 ou 8 cellules. Fabriqué en polyester renforcé de fibre de verre. Degré de protection IP 66 selon EN60529.

**LONGUEUR DU CABLE CAPTEUR:** 15 mètres.

**WISE:** 8.8 Qualité galvanisé.



Génie civil pour Pont Bascule PCM M1500 sur sol 4

GRUPO  
JOSEMENTAMARQUES



POUR PLUS D'INFORMATIONS:  
email [barbosa@balancasmarques.pt](mailto:barbosa@balancasmarques.pt)  
[www.balancasmarques.fr](http://www.balancasmarques.fr)  
[www.facebook.com/BalancasMarques](https://www.facebook.com/BalancasMarques)



# PCM M1500 SUR SOL // Avec rampes en béton fait avant le montage

Le pont bascule PCM M1500 sur sol 2 de Marques, s'applique sur des terrains compactés. Il n'exige pas beaucoup de génie civil. Le génie civil est fait avant le montage du pont bascule. Il a une largeur de 3,5 mètres sur la rampe. Sur le pont la largeur est de 3 mètres. La hauteur de la plateforme est de 300 mm. Les modules peuvent être construits en métal ou en métal béton. Le pont bascule est de montage à l'achèvement de travaux de génie civil.

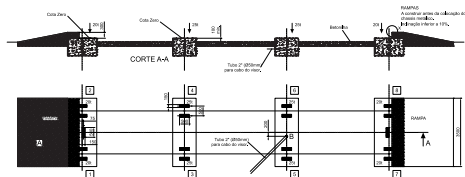
## CARACTERISTIQUES TECHNIQUES

**PEINTURE:** Détartrage mécanique. Antioxydant primaire et émail gris foncé.

**BOÎTE DE RACCORDEMENT:** 4, 6 ou 8 cellules. Fabriqué en polyester renforcé de fibre de verre. Degré de protection IP 66 selon EN60529.

**LONGUEUR DU CABLE CAPTEUR:** 15 mètres.

**WISE:** 8.8 Qualité galvanisé.



Génie civil pour Pont Bascule PCM M1500 Sur Sol 2



POUR PLUS D'INFORMATIONS:  
email [barbosa@balancasmарques.pt](mailto:barbosa@balancasmарques.pt)  
[www.balancasmарques.fr](http://www.balancasmарques.fr)  
[www.facebook.com/BalancasMarques](https://www.facebook.com/BalancasMarques)



